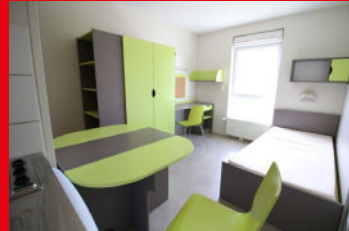


En chiffres

16 000 boursiers

3 969 lits



Types de logements

- Chambres (10 m²)
- Studettes (14m²)
- Studios (à partir de 18 m²)
- Colocations

Comment savoir si on peut bénéficier d'une bourse ?

Un simulateur de bourse en ligne permet de calculer le montant de la bourse à laquelle le futur étudiant peut prétendre sur messervices.etudiant.gouv.fr.

Dossier Social Étudiant

Le Dossier Social Étudiant (ou DSE) est la procédure unique qui permet aux étudiants de demander une bourse sur critères sociaux et/ou un logement en résidence universitaire Crous.

Plusieurs vœux peuvent être formulés dans une ou plusieurs académies. Entre début mars et le 31 mai, l'étudiant saisie son DSE en se connectant sur :

messervices.etudiant.gouv.fr

○ Une demande de logement peut être faite sans être boursier.

Constructions et réhabilitations

Depuis 2012, le Crous Clermont Auvergne a engagé des fonds importants pour réhabiliter son parc logement. L'objectif du Crous était de réhabiliter l'intégralité de son parc à l'horizon 2021, à raison d'un bâtiment par an. Après la réhabilitation de la Résidence Amboise et celle du Bâtiment C (Dolet) en 2021, l'objectif est atteint.

- 2021 - Réhabilitation Bâtiment C (Dolet) - 58 studettes, 26 studios
- 2019/2020 - Réhabilitation Résidence Amboise - 104 chambres, 23 studios
- 2018 - Réhabilitation Bâtiment B (Dolet) - 171 chambres rénovées, 8 studios et 10 colocations
- 2017 - Réhabilitation Cité 1 (Cézeaux) - 345 chambres rénovées
- 2016 - Construction Résidence Les Lauréats - 41 studios et 8 colocations
- 2015 - Réhabilitation Bâtiment E (Dolet) - 201 chambres rénovées
- 2015 - Construction Résidence Pasteur (Cézeaux) - 150 studios
- 2013/2014 - Réhabilitation Résidence Montluçon - 114 chambres rénovées et construction de 108 studios
- 2013 - Construction Résidence Les Meuniers (Cézeaux) - 80 studios
- 2012 - Construction Bâtiment D (Dolet) - 240 studios
- 2012 - Réhabilitation Bâtiment F (Dolet) - 138 chambres rénovées

